

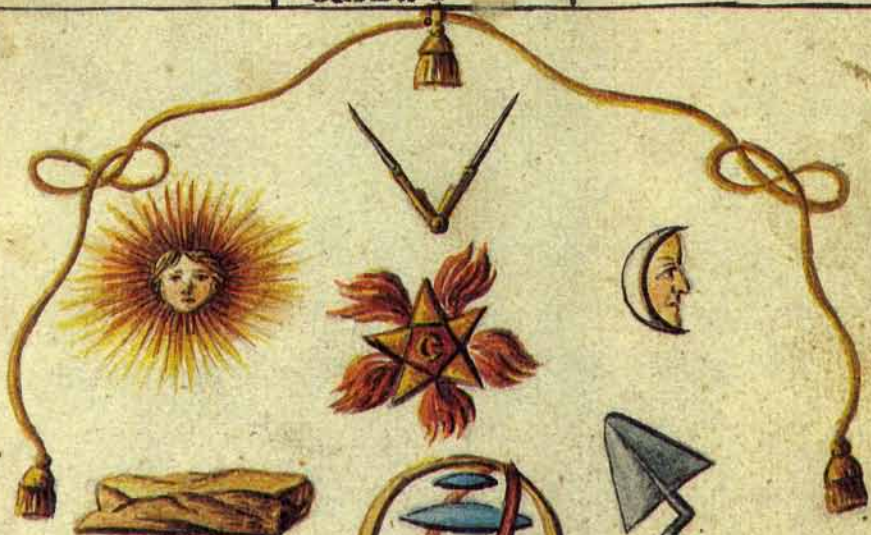
MUTUS LIBER LATOMORUM

"Le Livre Muet des Francs-Maçons"



J.-C. BAILLY EDITEUR

ORIENT



SEPTENTRION



F

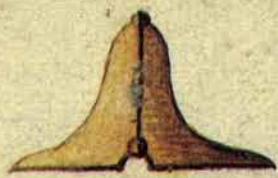


B

S



MIDY

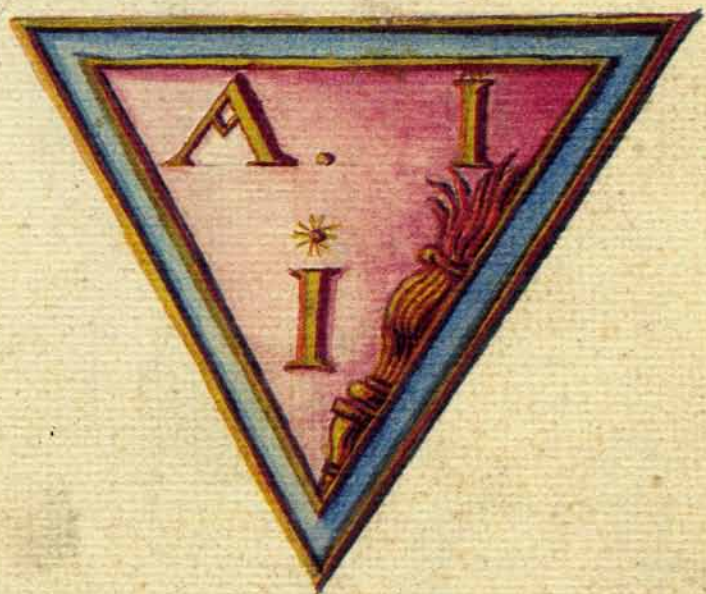


J



B

occident

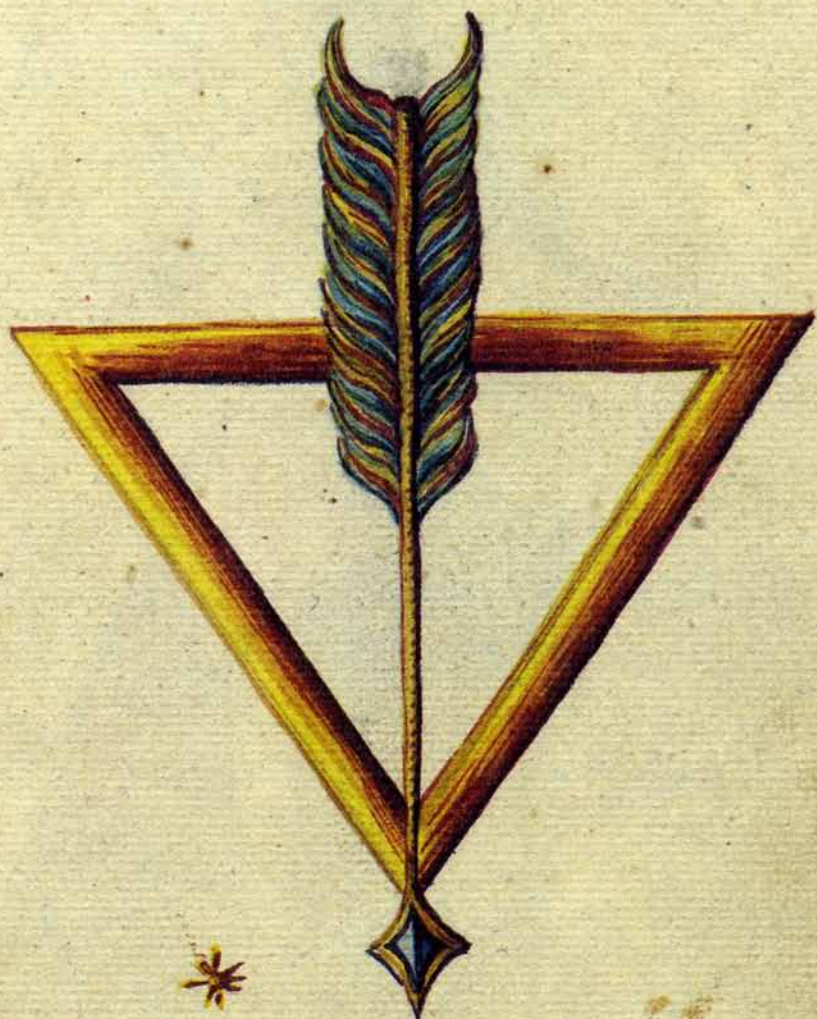


COM*E*LS*



CH*

PRUCI* T*



BYIOUX



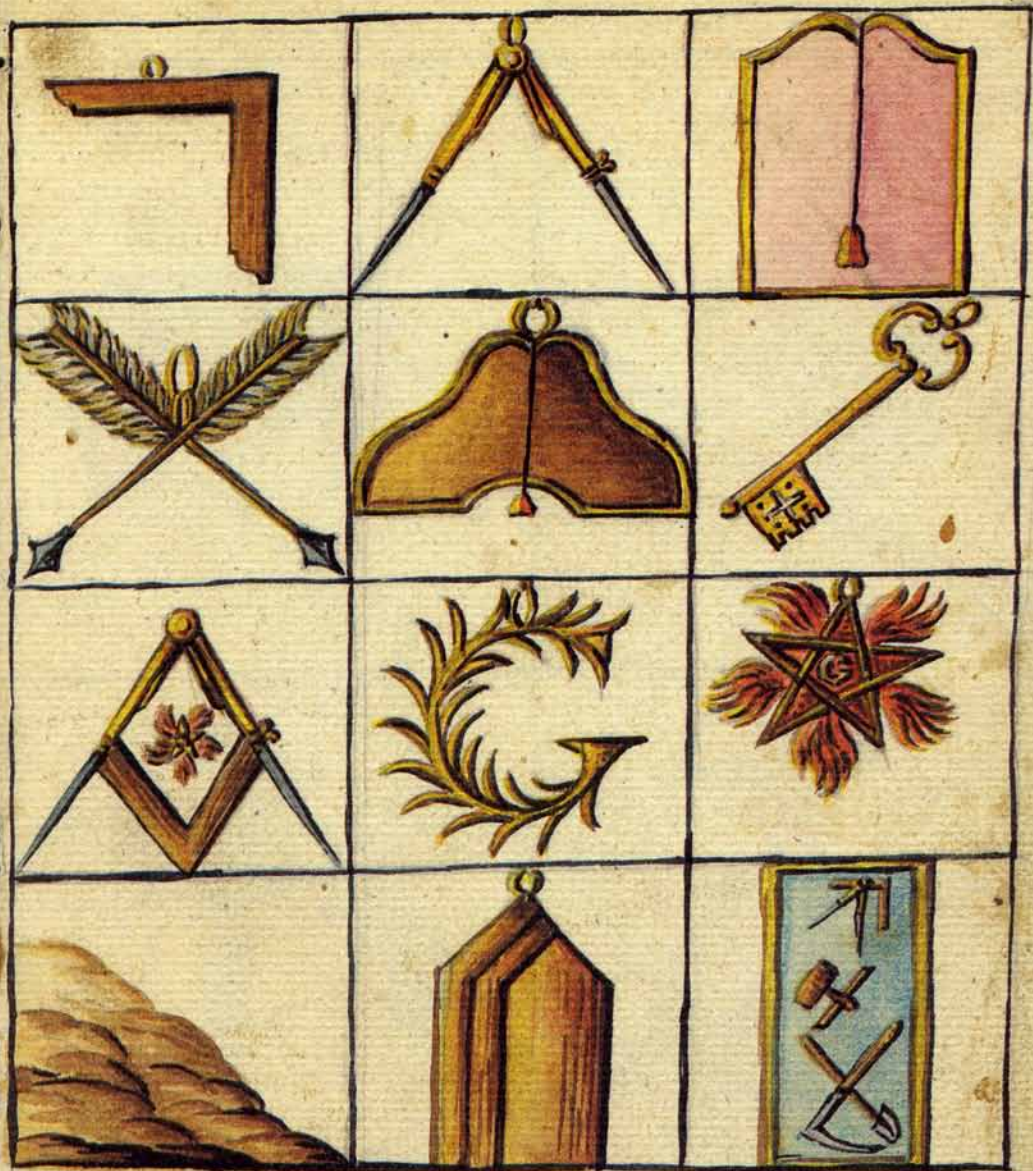
F * M * N * S *



I K N



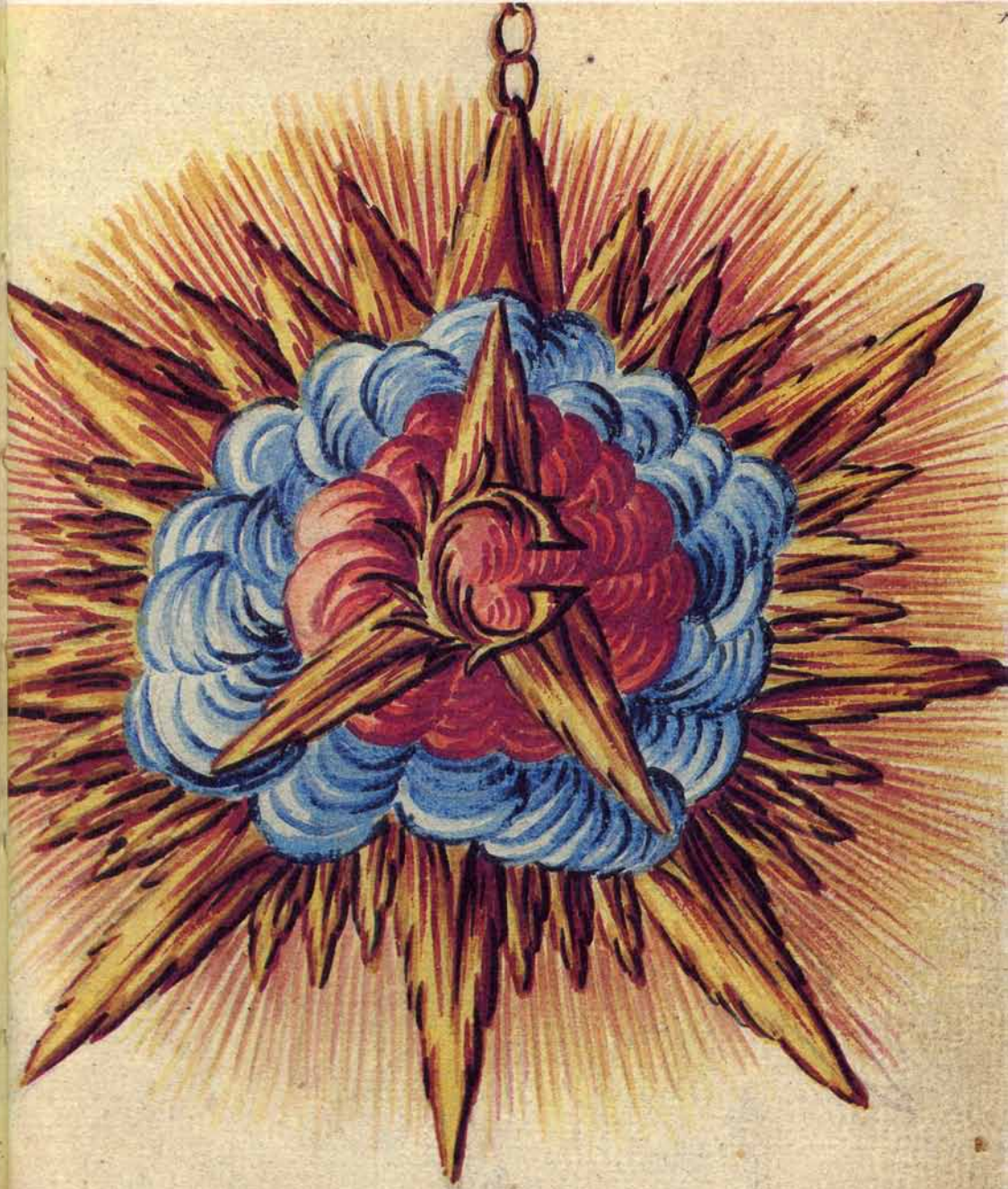
T. B. D. G. M.



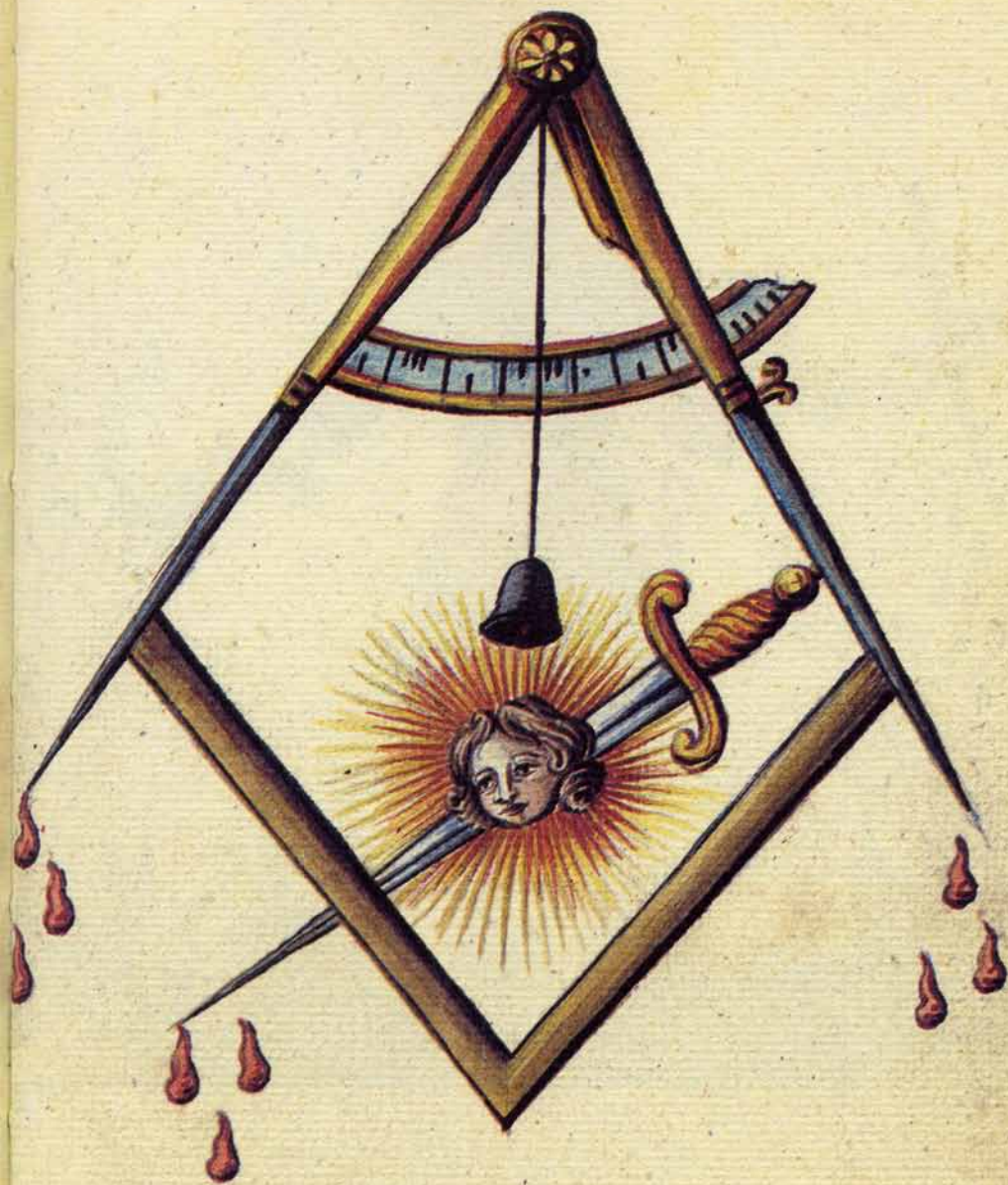
B. D. S^T IEAN



B.D.L.L.ECOS.



ME. DU. G.M.*



BY. E. COS.



R.C.P. ECOS*

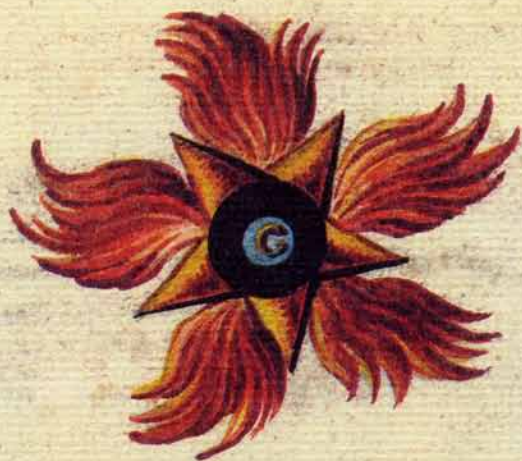
CAVERNE * * *



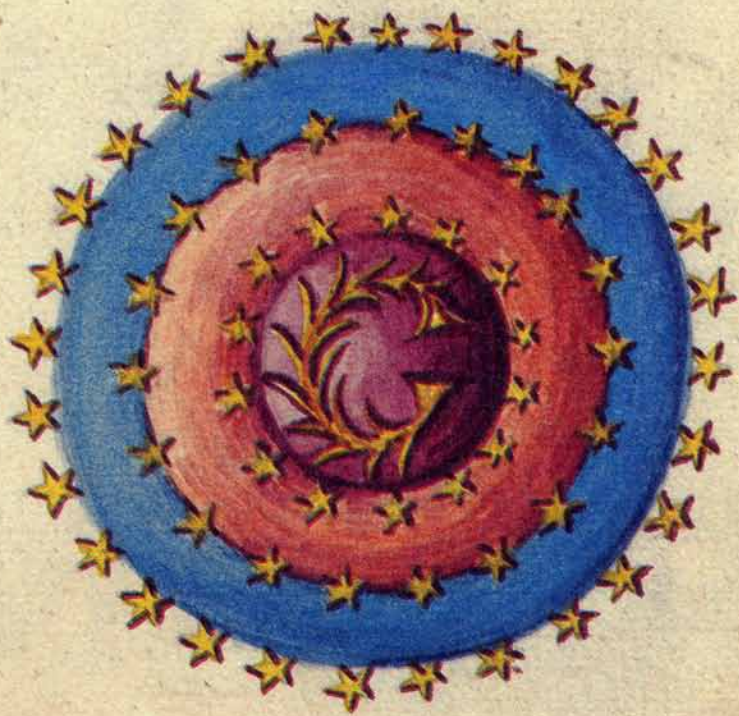
*
D. PURIF. C. D. S.
*
IRM · D · A · E · P · H · I ·



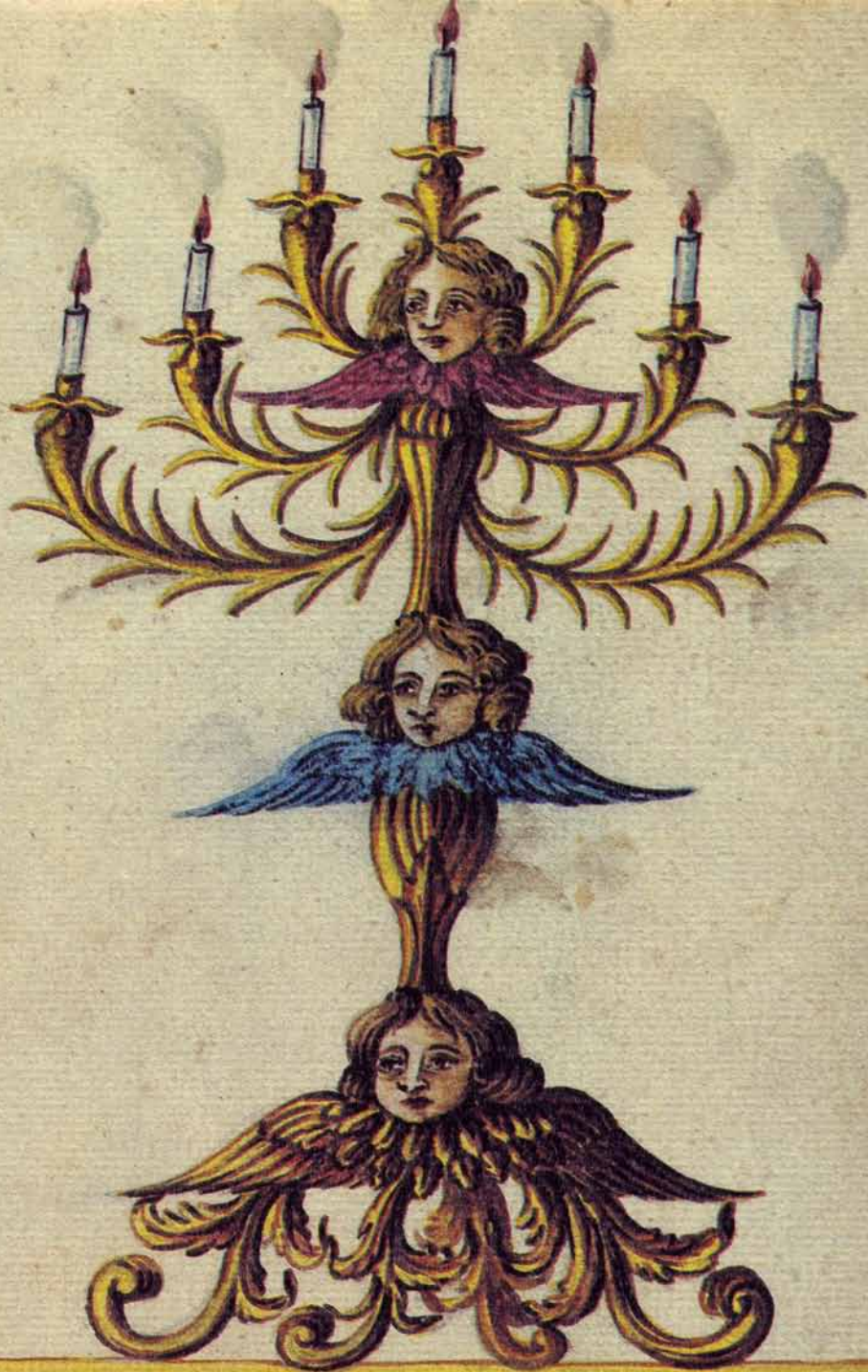
T. D. B. B.



CHIVDED.



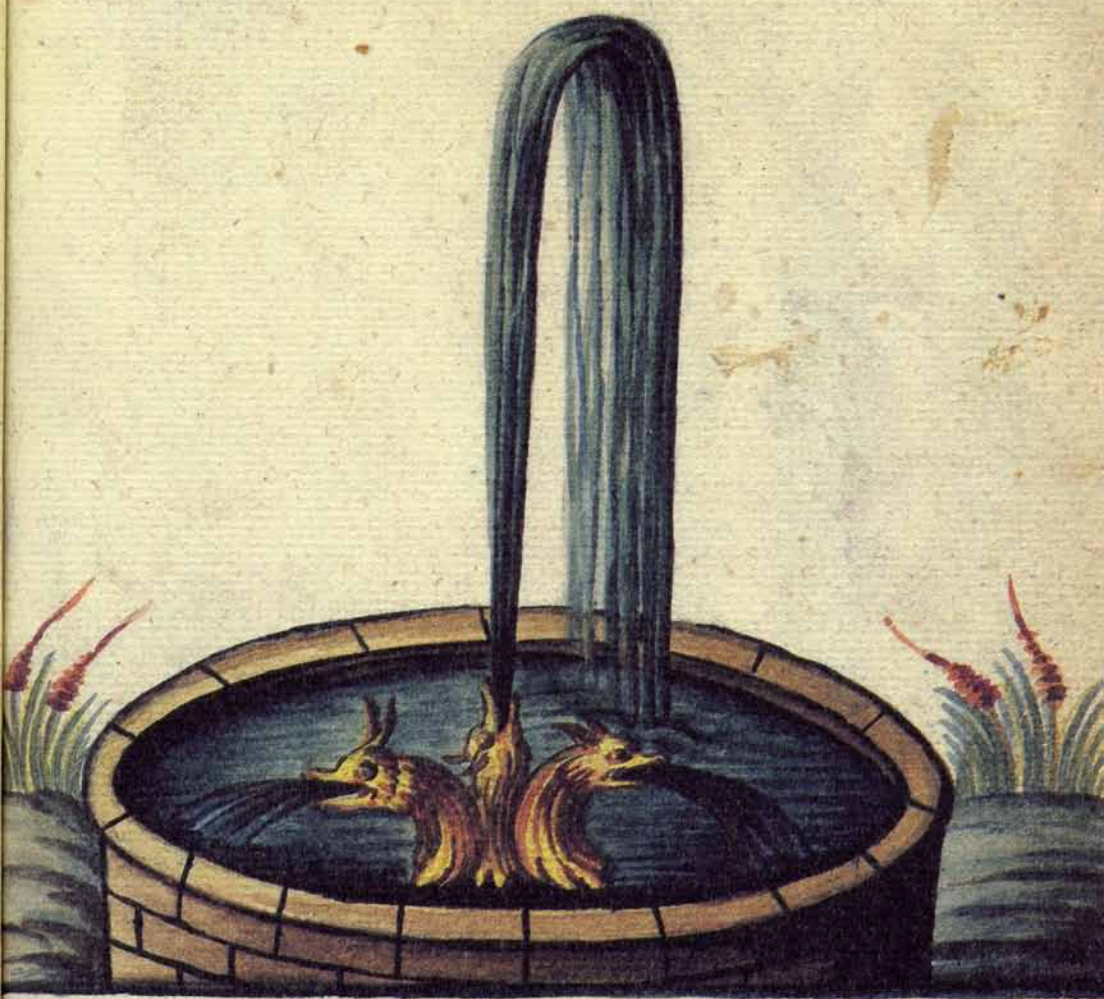
CHV.D.D. 



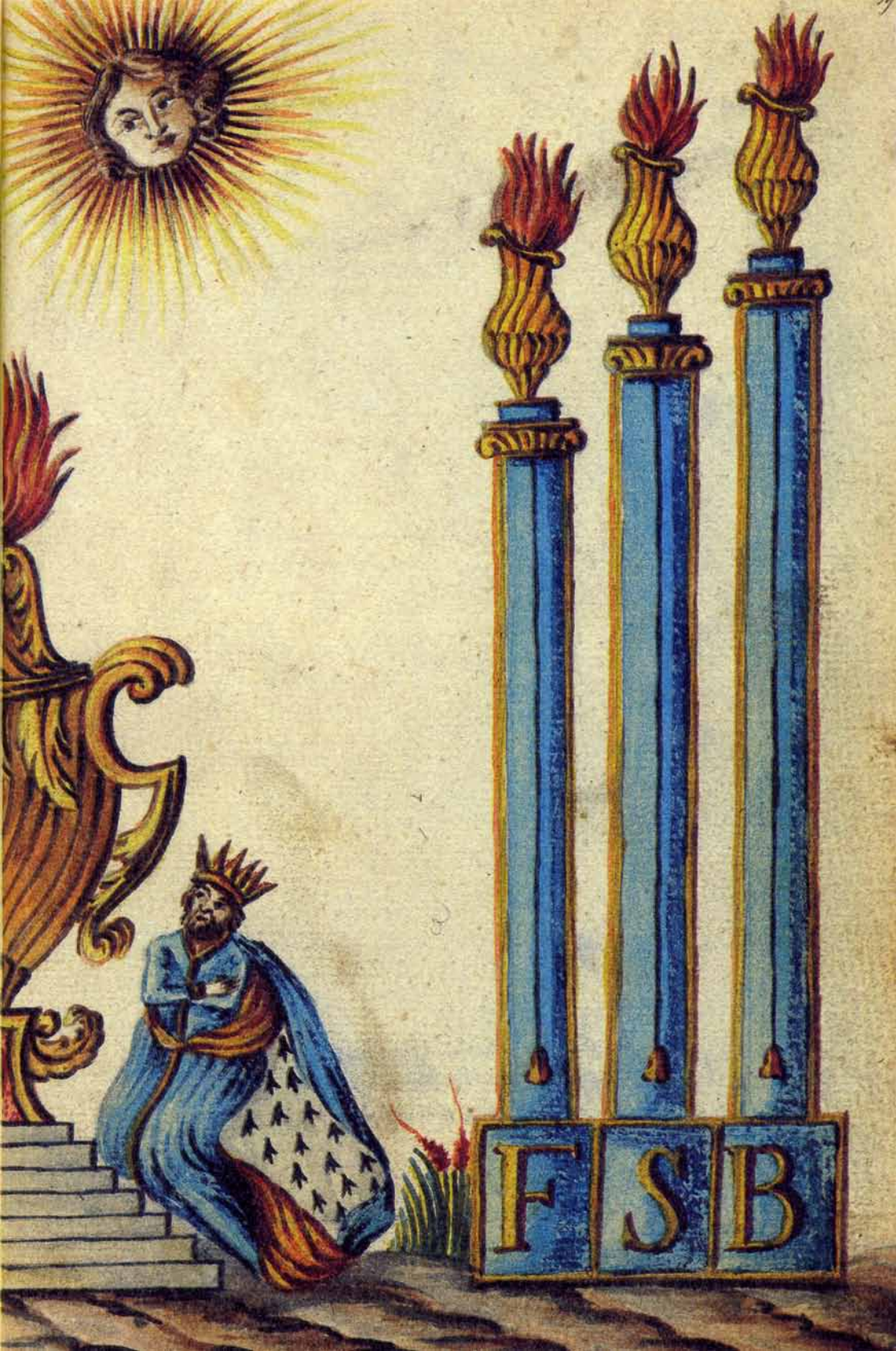
CHI·D·A·Z·B.



T.B. D. LOIX*

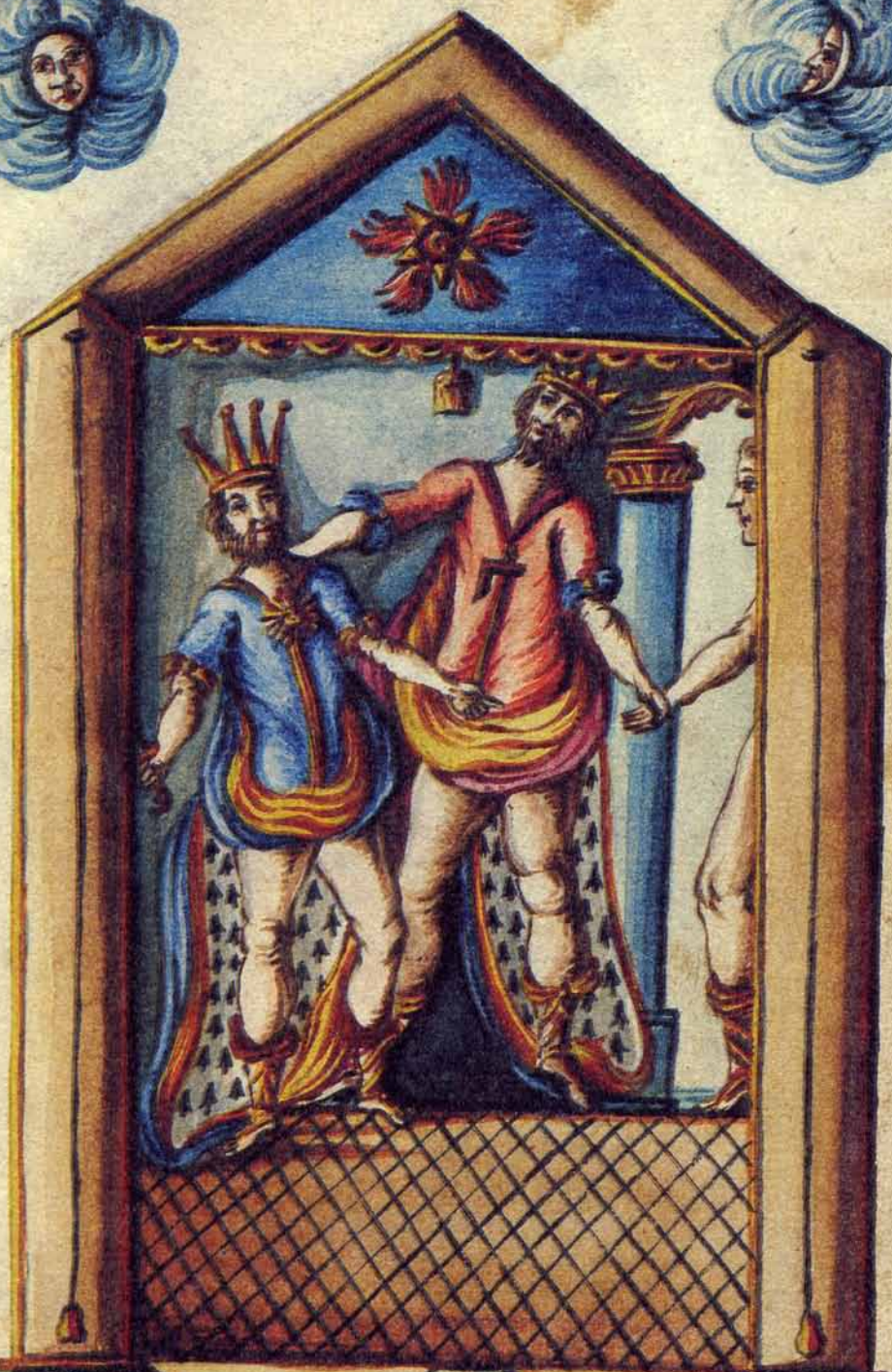


*
IEUX * D. D. T. *





ARCHIDNE*



S.

IV.





UNS. V. S.

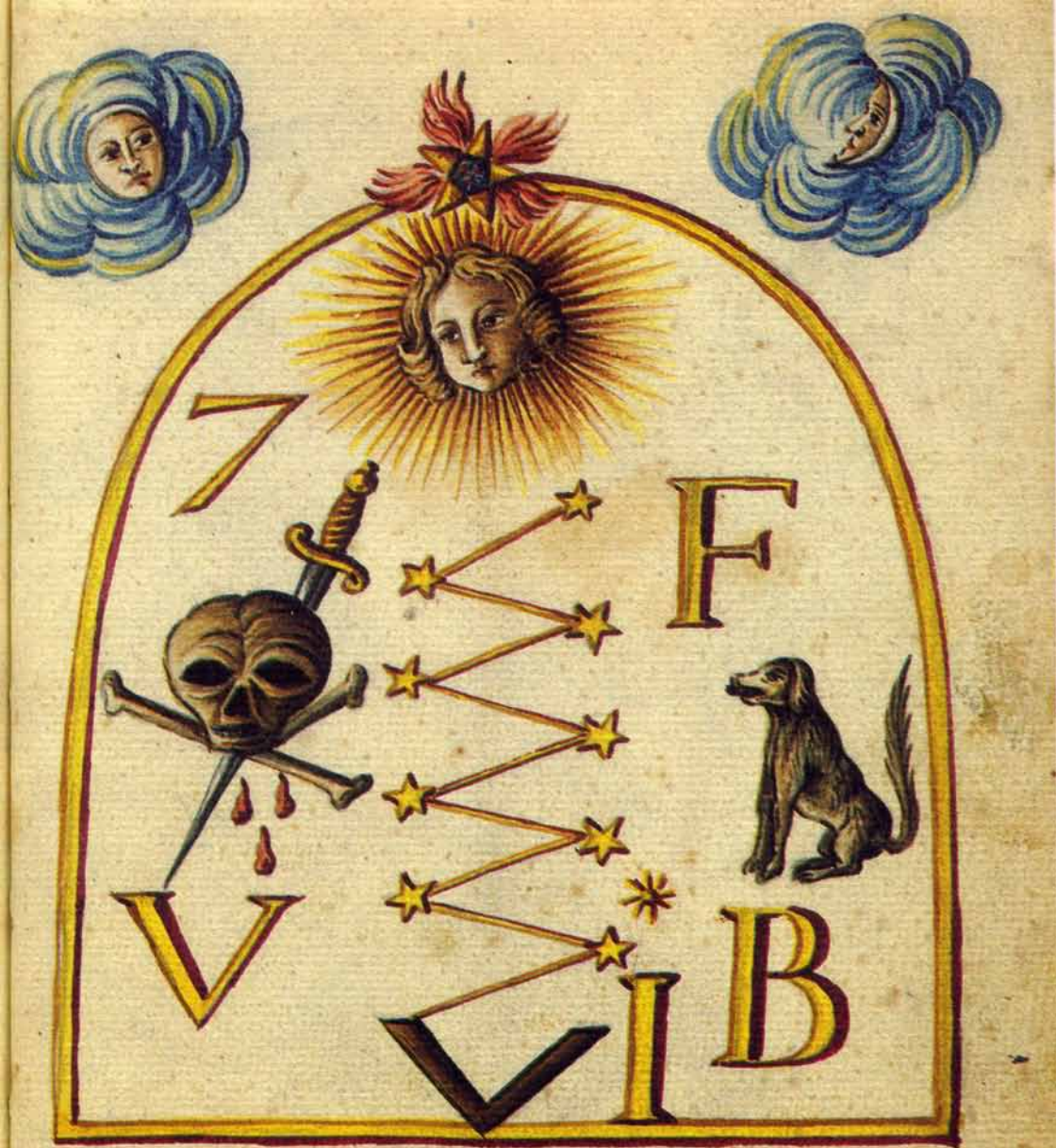


UNS · B · D · PUR ·



MERS·D·R·

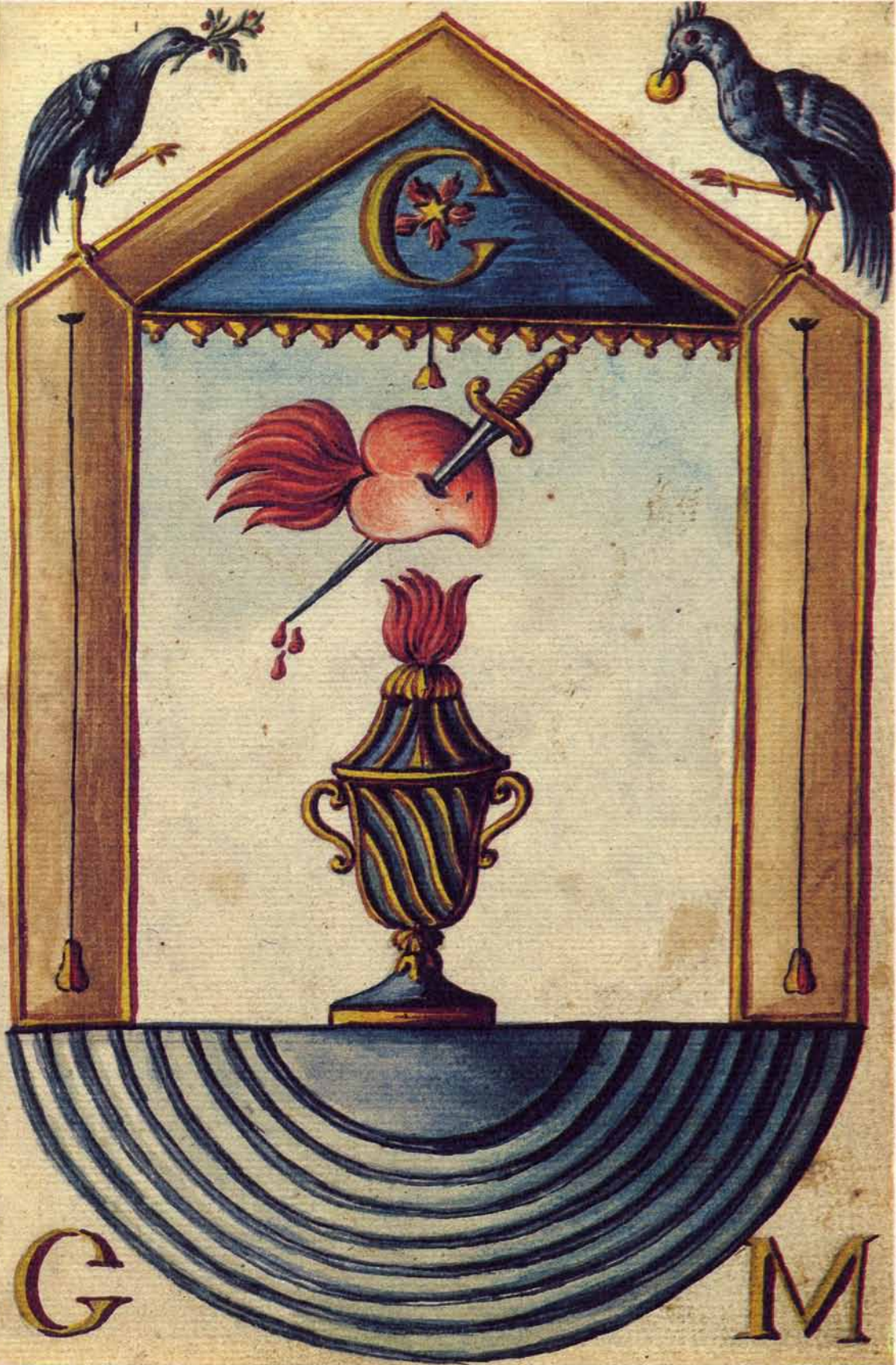
12 * * B * *

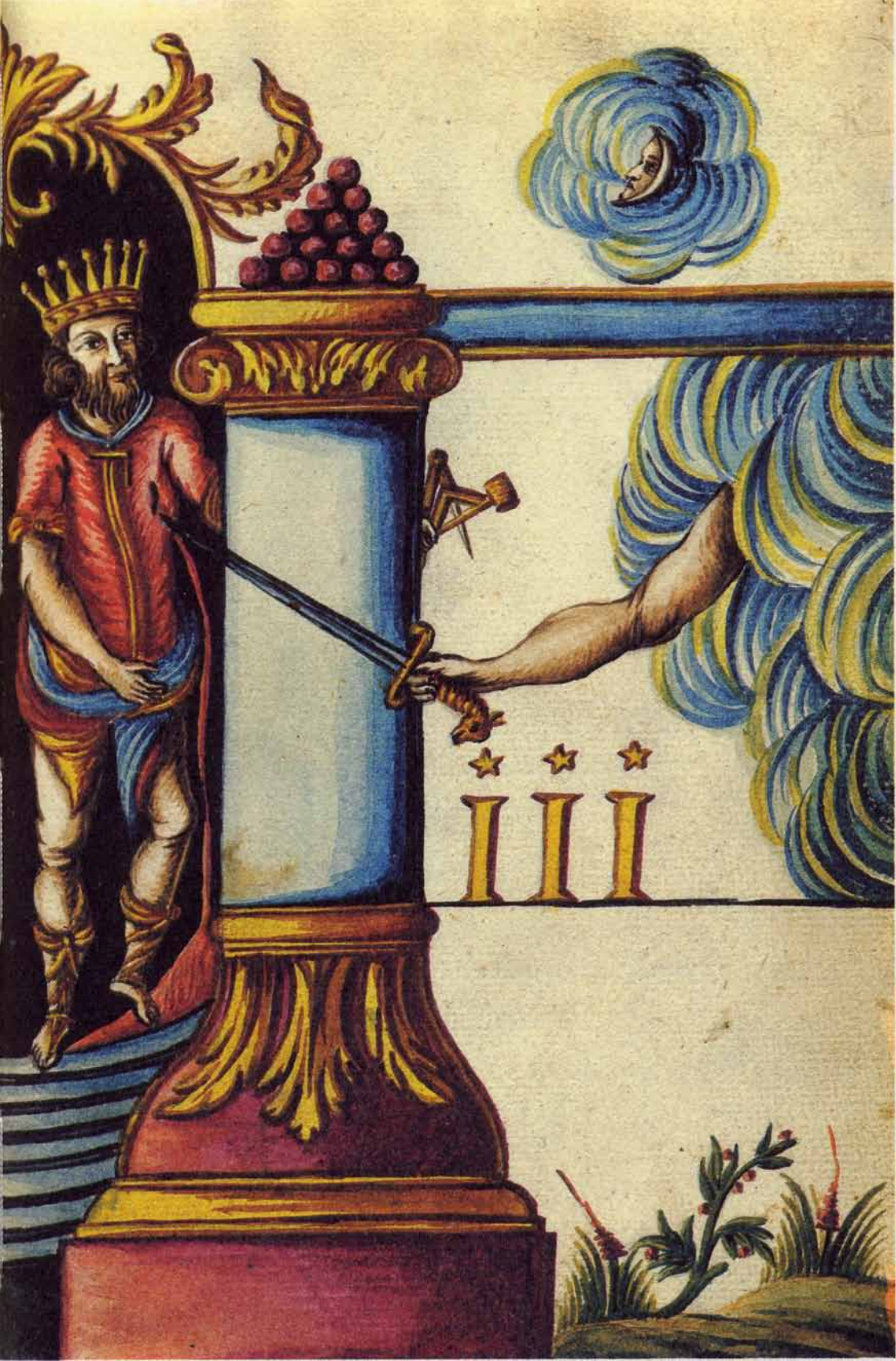


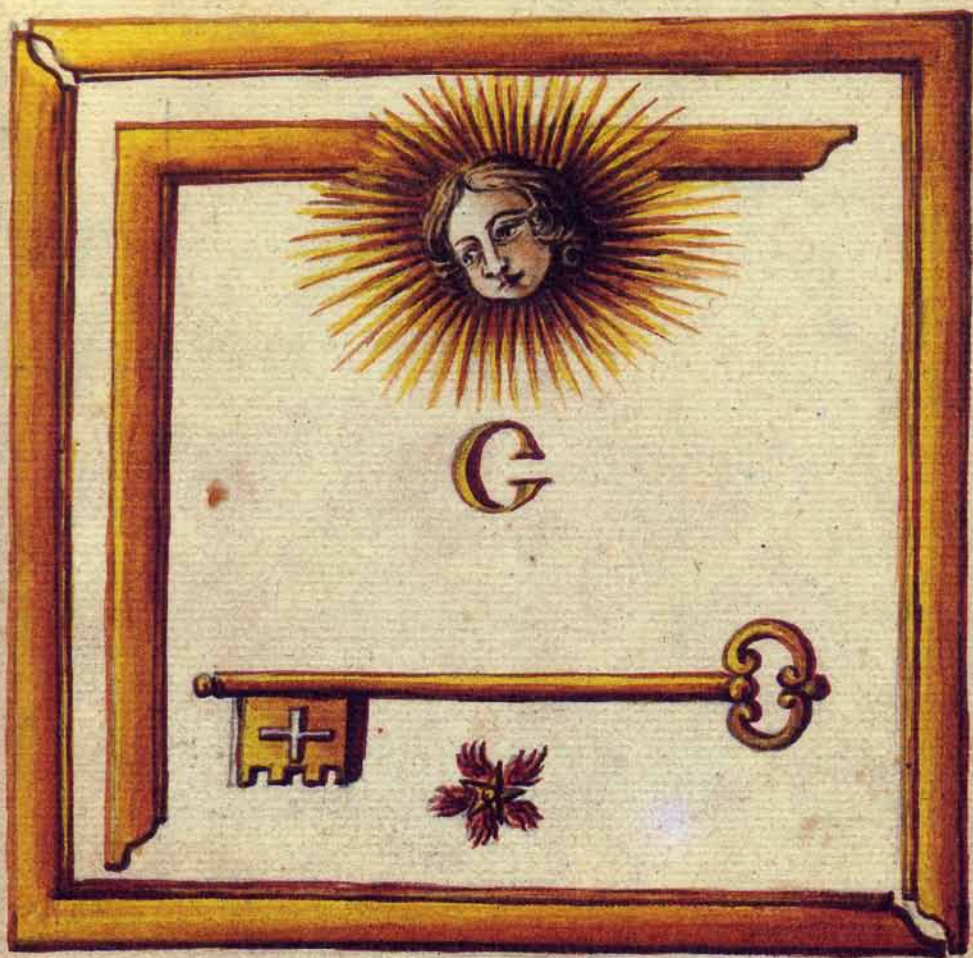
PE·D·L·PARE·ECO



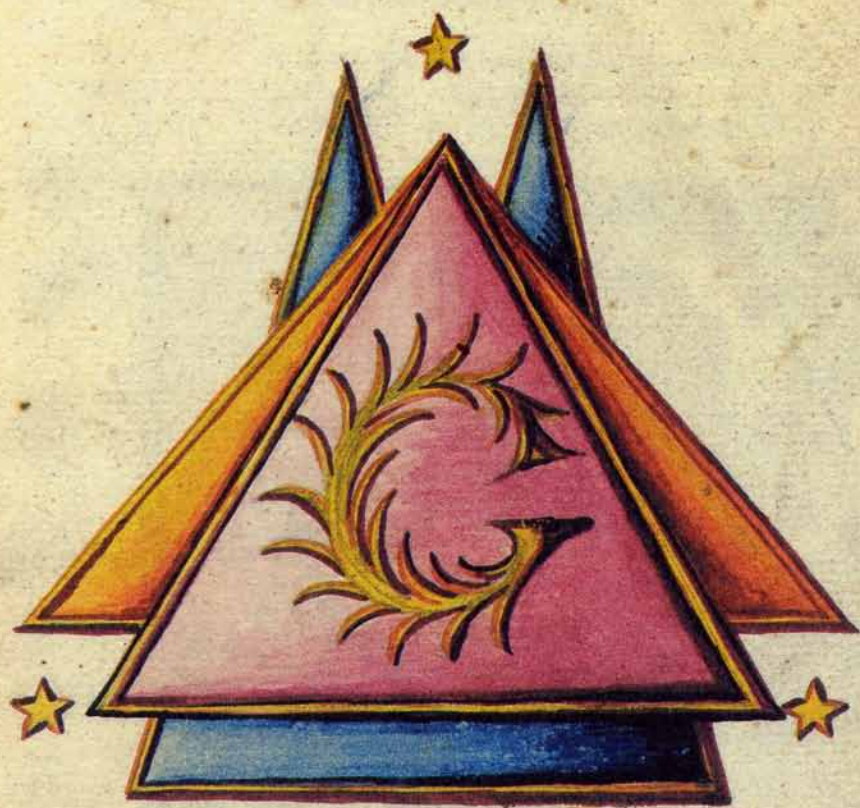
S. PHIL. I







FORME * DE * L *
PARFAITE. . .



TRINITERE..



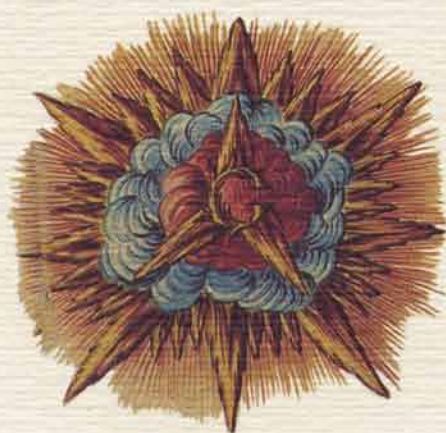
*Dieu ayant créé la Femme pour compagne de l'Homme,
Adam dit voilà la Chair de ma Chair, les Os de mes Os.
Gèneses ch. II.*

A Paris chez Basset

Le grade de Noachite, ou chevalier prussien 21^e degré du Rite écossais ancien et accepté, prend ses racines dans l'illuminisme allemand et est entièrement allégorique. Il nous plonge aux sources de cette science qu'est l'astronomie. Il s'appuie sur les mythes de Noé, de la Tour de Babel et de l'histoire fabuleuse de son architecte Phaleg. Sur le plan étymologique Babel, révèle deux approches ; l'une fait référence au Soleil, l'autre signifie division et confusion. Les légendes qui nourrissent cet ensemble de figures conjuguent l'inspiration biblique, celle des croisades, du tribunal de la Sainte Vehme et nous invite à un voyage de l'esprit. Les Phytagoriciens retrouvent cette quête de l'harmonie, où philosophie et mathématiques sont profondément liées.

P. Morbach.

Cette très rare suite de dessins aquarellés, constituée de 32 compositions symboliques représente l'ensemble d'un rite maçonnique vraisemblablement consacré au grand œuvre Alchimique. La conception de ce rite inconnu et inédit, peut se situer aux alentours des années 1765-1770. Afin d'en éclairer le contexte de création nous l'avons accompagné de deux études ; l'une de Mr Philippe Morbach, une approche historique et symbolique, et l'autre, de Mr Didier Kahn portant sur les rapports de la Franc-Maçonnerie, de l'Hermétisme et de l'Alchimie en France à la fin du XVIII^e siècle.



TIRAGE LIMITÉ